

El futuro está en el Edge

Las redes siempre están cambiando y la nueva ola de contenido, aplicaciones y servicios pone gran parte de la actividad en el Edge de la red creando una oportunidad única para que las empresas de tecnología pongan sus recursos más cerca de donde están sus clientes.

Actualmente, son las redes Wireless y Wireline las que protagonizan las conversaciones de los Proveedores de Servicios de Comunicaciones (CSP por sus siglas en inglés). Los incentivos, sin embargo, son extremadamente grandes: quienes logren dominar el Edge tendrán mecanismos efectivos para mejorar la experiencia de sus usuarios en el perímetro y serán los primeros en transformar servicios que exigen baja latencia, como el streaming de contenido, y en habilitar de forma confiable y segura nuevas tecnologías como la de vehículos autónomos o una nueva generación de servicios de IoT.



Moviéndose al Edge

En la infraestructura de red tradicional, los proveedores de servicios de comunicaciones hacen una gestión centralizada de la red desde sus COs (Central Offices) y nodos de distribución. Las redes modernas de Metro y Edge requieren un enfoque más plano y distribuido, que pueda dar soporte a una gran cantidad de aplicaciones y servicios.



Tomemos como ejemplo la idea de trabajar desde casa en el mundo posterior a la pandemia: con más clientes residenciales que nunca utilizando aplicaciones hambrientas de ancho de banda en el Edge, tiene sentido que las empresas de tecnología quieran contar con más recursos cerca de ellos. Pero, ¿qué hace falta para lograrlo? La arquitectura de las redes tradicionales deberá cambiar en favor de la agilidad.

Nuevas alianzas entre proveedores de infraestructura de Cloud, fabricantes de soluciones de cómputo y proveedores de servicio tendrán que ocurrir para hacer de la promesa de Edge Computing una realidad, y eso antes de considerar a los usuarios de negocios, los usuarios móviles y más.

Debido a esto, recomendamos a los lectores que aprovechen una estrategia de Cloud Edge, que puede incluir, la transformación de esas oficinas principales y secundarias en Datacenters Edge. A alto nivel, esto acerca los recursos que demandan los clientes a los lugares dónde los demandan, reduciendo la tensión en la red y permitiendo manejar una gran flexibilidad operativa para las empresas de tecnología, sus tomadores de decisiones y las herramientas automatizadas que emplean.



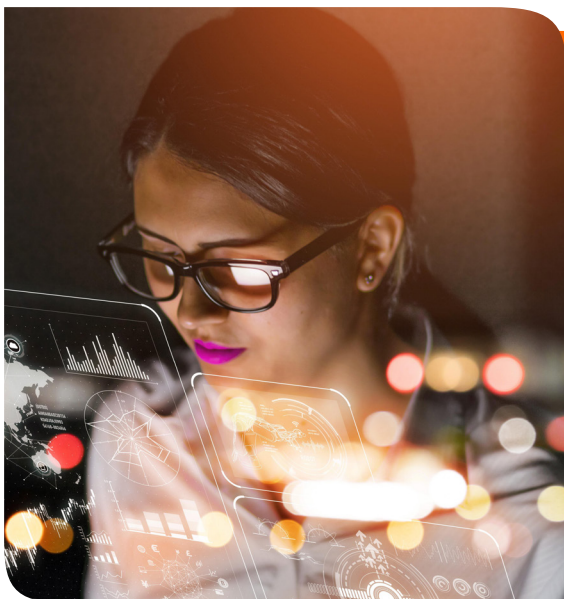
Un esfuerzo por la flexibilidad

Una red más plana y menos centralizada no sólo facilita llevar los recursos al Edge, sino que permite que sea mucho más fácil para los responsables de la toma de decisiones aprovisionar los recursos que necesiten y de la manera que elijan.

Como se ha demostrado en los últimos años, este nivel de flexibilidad es fundamental para mantenerse al día y ser consistente en el Edge. Los patrones dinámicos de tráfico derivados de tecnologías nuevas o recientemente adoptadas, como por ejemplo las herramientas de videoconferencia para el trabajo desde casa, ya han cambiado drásticamente la forma en que nos interconectamos. Con tecnologías como las de los

vehículos autónomos en el horizonte, la tendencia sólo parece indicar más transformaciones y más dependencia del Edge en futuro cercano.

¿Qué significa esto para las empresas globales de hoy? Tomar conciencia de la importancia del Edge y del tamaño de la transformación que exige por parte de proveedores de servicios de comunicación y plataformas de nube. El problema de la latencia no es exclusivo de los famosos hyperscalers, es cada vez más un desafío para todas las empresas con ambiciones globales que están trabajando en desarrollar la próxima generación de aplicaciones.



¡Un socio en quién confiar!

Dicho todo lo anterior, es claro que diseñar e implementar una estrategia de Cloud Edge no es fácil. Contar con un socio tecnológico de confianza como Liberty Networks es valioso de varias maneras: no sólo operamos una red de alcance panamericano, e invertimos año a año para transformarla y hacerla más flexible para atender requerimientos y cargas de trabajo más demandantes, sino que también contamos con un equipo técnico altamente especializado para ayudarle a diseñar esquemas de conectividad y cómputo en el Edge que minimicen la latencia y efectivamente acerquen sus cargas de trabajo mucho más a los usuarios que las necesitan.